



## КОМБИНИРОВАННЫЙ АНАЛИЗАТОР ТЕСТА И МУКИ (ФАРИНОГРАФ + ЭКСТЕНСОГРАФ) - Y01



### Преимущества:

- Аппарат прост в эксплуатации
- Полученные данные сохраняются на компьютере
- Интегрированный компьютер делает возможным подключение через Интранет
- Возможность обновления программного обеспечения через удаленный доступ

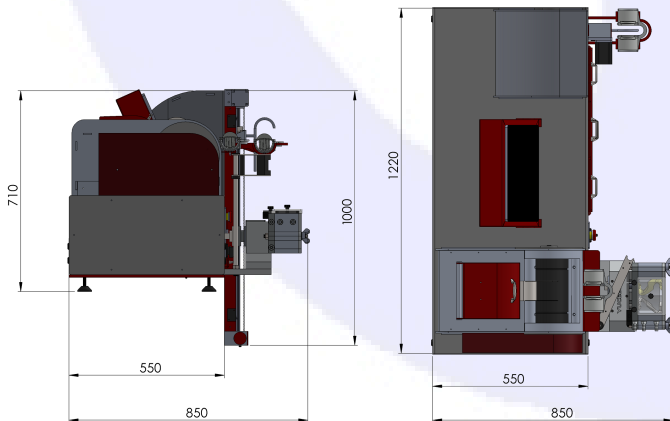
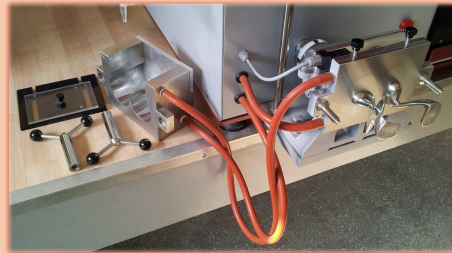


### КОМБИНИРОВАННЫЙ АНАЛИЗАТОР ТЕСТА И МУКИ (ФАРИНОГРАФ + ЭКСТЕНСОГРАФ) У01

Комбинированный анализатор теста и муки предназначенный для работы в лаборатории, объединяет в себе Анализатор муки и Анализатор теста. Интегрированный в едином корпусе, аппарат предоставляет множество преимуществ для работы в лабораторных условиях.

Отделение для анализа муки предназначено для определения сопротивления лопаткам смесителя при замесе в зависимости от качества муки с учетом времени замеса.

Образцы теста, подготовленные в отделении для анализа муки при помощи миксера объемом 300 г., и имеющие вес по 150 г. каждый, подвергаются растяжению посредством специального крюка в течение 45, 90 и 135 минут. Прибор оснащен шаговым электродвигателем. Механизмы для раскатки, формовки и растяжения теста также управляются с помощью ПК. Все реологические свойства образцов теста измеряются, вычисляются и сохраняются здесь же. График сохраняется в компьютере в формате PDF.



#### Технические характеристики :

Размеры : 710 мм x 550 мм x 1220 мм

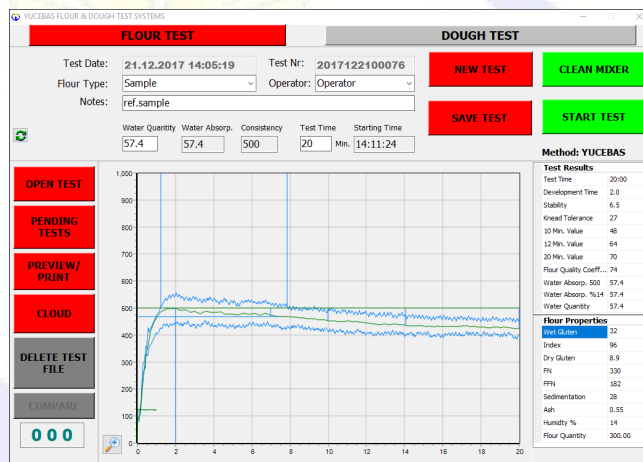
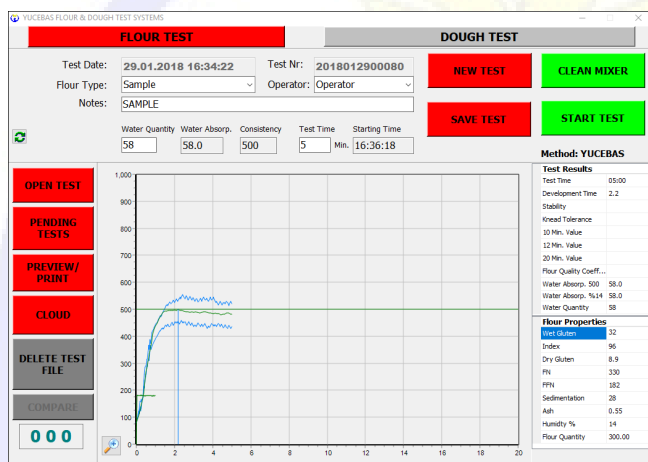
Электропитание : 220 V 50 - 60 Hz

Вес нетто : 200 кг



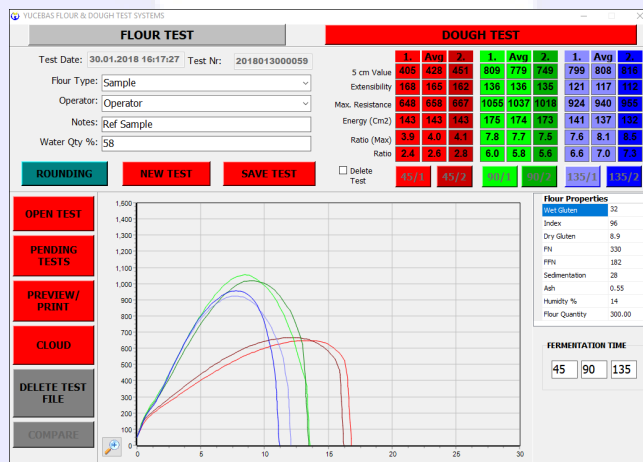
## Показатели, определяемые анализатором муки:

- Водопоглощительная способность (%)
- Время тестообразования (мин.)
- Стабильность теста (мин.)
- Уровень смягчения на 10й, 12й и 20й минутах (B.U.)
- Коэффициент качества муки.



## Показатели, определяемые анализатором теста:

- Сопротивление растяжению на 5м сантиметре ( $R_5$ )
- Максимальное сопротивление растяжению ( $R_{max}$ )
- Растяжимость (мм)
- Энергия ( $cm^2$ )
- Коэффициент максимум сопротивления растяжению/растяжимость



Скорость миксера: 63 мин<sup>-1</sup>

Миксер: 300 г.— стандартный, 50 г.— опция

Скорость устройства для округления: 83 ± 3 мин<sup>-1</sup>

Скорость устройства для формования: 15 ± 1 мин<sup>-1</sup>

Скорость крюка растяжения: 14,5 ± 0,5 мм/с

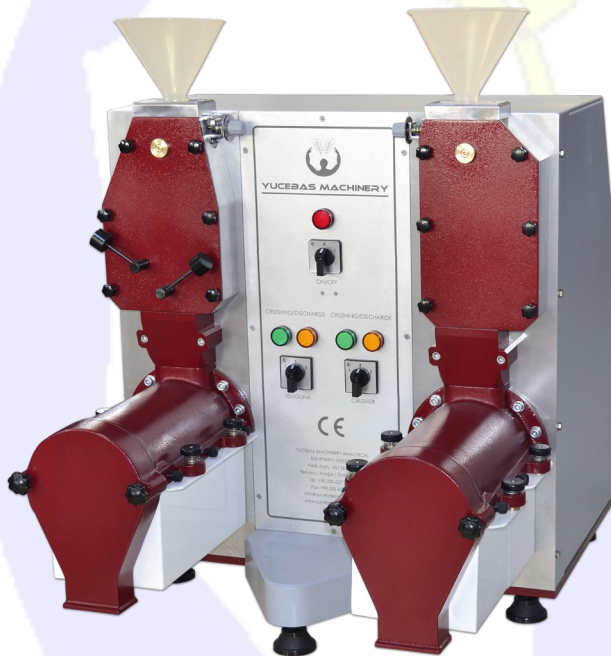


**YUCEBAS MACHINE ANALYTICAL EQUIPMENT INDUSTRY**

**Рекомендуемые приборы для КОМБИНИРОВАННЫЙ АНАЛИЗАТОР ТЕСТА И МУКИ  
(ФАРИНОГРАФ + ЭКСТЕНСОГРАФ)**



**ТАНК ДЛЯ ГОРЯЧЕЙ И ХОЛОДНОЙ ВОДЫ - Y14.1**



**МЕЛЬНИЦА ДЛЯ ПОМОЛА УВЛАЖНЕННОЙ ПШЕНИЦЫ  
Y18**



**ЛАБОРАТОРНЫЙ ОЧИСТИТЕЛЬ ОТРУБЕЙ - Y19**



**МИКСЕР ДЛЯ УВЛАЖНЕНИЯ ПШЕНИЦЫ - Y21**

**YUCEBAS MACHINE ANALYTICAL EQUIPMENTS INDUSTRY**

**Factory :Fatih Mahallesi 451 Sokak No : 6**

**Helvacı / Aliağa / İZMİR / TURKEY**

**Tel : + 90 232 627 90 07 - Fax : + 90 232 627 90 08**

**[www.yucebasmakine.com.tr](http://www.yucebasmakine.com.tr)**

**[info@yucebasmakine.com.tr](mailto:info@yucebasmakine.com.tr)**

